

السؤال الضمان

الشروط العامة



استقال والدي، هل يستمر التأمين الصحي له ولباقي أفراد الأسرة ؟

تنتهي التغطية التأمينية بانتهاء العلاقة التعاقدية .

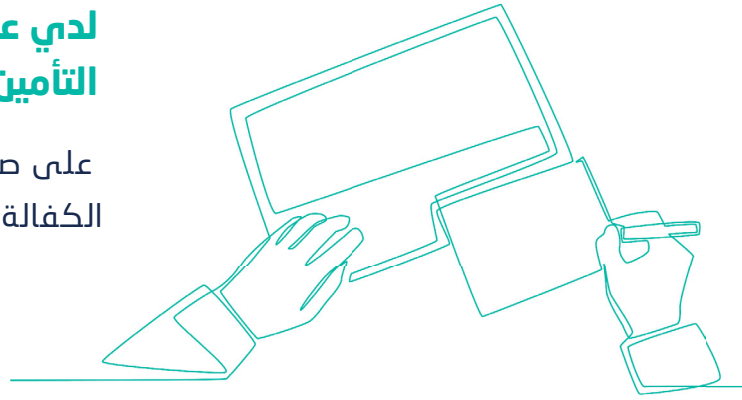


الشروط العامة



لدي عمالة تم نقل كفالتهم , هل يمكنني إلغاء التأمين الصحي الخاص بهم؟

على صاحب العمل أن يقدم لشركة التأمين ما يثبت نقل الكفالة لاستبعادهم من الوثيقة.



الشروط العامة



لدي عامل جديد سيتم إضافته لوثيقة الشركة، ماهي الآلية؟

يمكن لصاحب العمل إضافة المؤمن لهم خلال سريان الوثيقة على أساس تناسبي في حال وجود ما يثبت انضمام العامل للعمل لدى صاحب العمل، وفيما عدا ذلك فإن إضافة المؤمن لهم يتم من تاريخ إصدار الوثيقة وتكون التغطية سارية من تاريخ الإضافة.

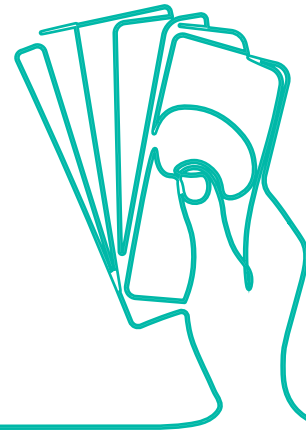


الشروط العامة



هل يمكن استرجاع مبلغ التأمين الصحي للموظف عند ترك العمل ؟

نعم، حيث يحق لصاحب العمل استعادة الجزء المتبقي من الاشتراك عند حذف المؤمن له (الموظف) الذي لم تتجاوز مطالباته 75% من قيمة الاشتراك بحيث يتم احتساب الجزء المعاد من الاشتراك على أساس تناسبى (الجزء المعاد = الاشتراك السنوي ÷ 365.25 يوماً × عدد الأيام المتبقية).



السماعة الطبية



هل السماعة الطبية مغطاة في وثيقة الضمان الصحي الأساسية؟

تغطي وثيقة الضمان الصحي الموحدة تكاليف السماعات الطبية بحد أقصى 6000 ريال سعودي خلال مدة الوثيقة.



نطاق التغطية التأمينية



هل التأمين الصحي ساري المفعول خارج السعودية؟

تغطي وثيقة الضمان الصحي الموحدة داخل نطاق المملكة العربية السعودية ويمكن الرجوع إلى المزايا الإضافية في الوثيقة الخاصة بكم لمعرفة التغطيات خارج المملكة العربية السعودية.

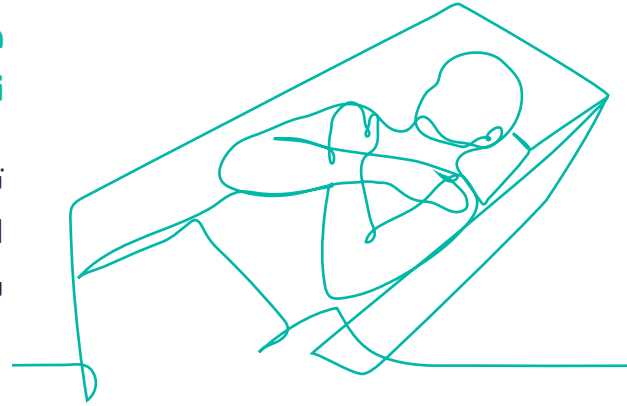


إعادة رفات المتوفي لموطنه الأصلي



هل التأمين الصحي للوافد يشمل تكاليف نقل الجثمان في حال الوفاة ؟

تغطي وثيقة الضمان الصحي الموحدة إعادة رفات المتوفى إلى موطنه الأصلي بحد أقصى 10000 ريال سعودي خلال مدة الوثيقة .



حد الإقامة والإعاشة للمرافق



هل على المرافق أن يدفع رسوم مرافقته مع المريض المنوم على التأمين الصحي؟

تغطي وثيقة الضمان الصحي الموحدة حد الإقامة والإعاشة للمرافق بحد أقصى 150 ريال / لليوم.



وثيقة الضمان الصحي الأساسية



هل تغطي وثيقة الضمان الصحي الأساسية خدمة الرعاية الصحية عن بعد؟

نعم، يمكن الاستفادة من خدمة الرعاية الصحية عن بعد
حسب المبرر الطبي.

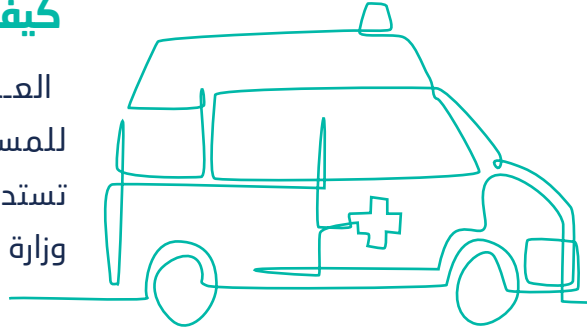


الحالات الطارئة



كيف يمكنني معرفة الحالات الطارئة ؟

العلاج الطبي الطارئ الذي تقتضيه الحالة الطبية للمستفيد إثر وقوع حدث، أو عارض أو حالة صحية طارئة تستدعي التدخل الطبي السريع وذلك حسب تصنيف وزارة الصحة .



وثيقة الضمان الصحي الأساسية



هل تغطي وثيقة الضمان الصحي الأساسية خدمة الرعاية المنزلية؟

نعم، توفر وثيقة الضمان الصحي الأساسية خدمات الرعاية الصحية المنزلية للمرضى المنومين لتمكينهم من إكمال علاجهم في المنزل وفقًا لأفضل الممارسات الطبية، ويشمل ذلك ما يلي:

- العناية بالجروح بعد الجراحة في الحالة الطبية المطلوبة.
- توفير الأدوية عن طريق الحقن الوريدي بعد الجراحة.
- وفي الحالات الطبية المطلوبة.
- العناية بالقسطرة البولية.



#اسأل_الضمان

920001177 | www.chi.gov.sa      SaudiCHI